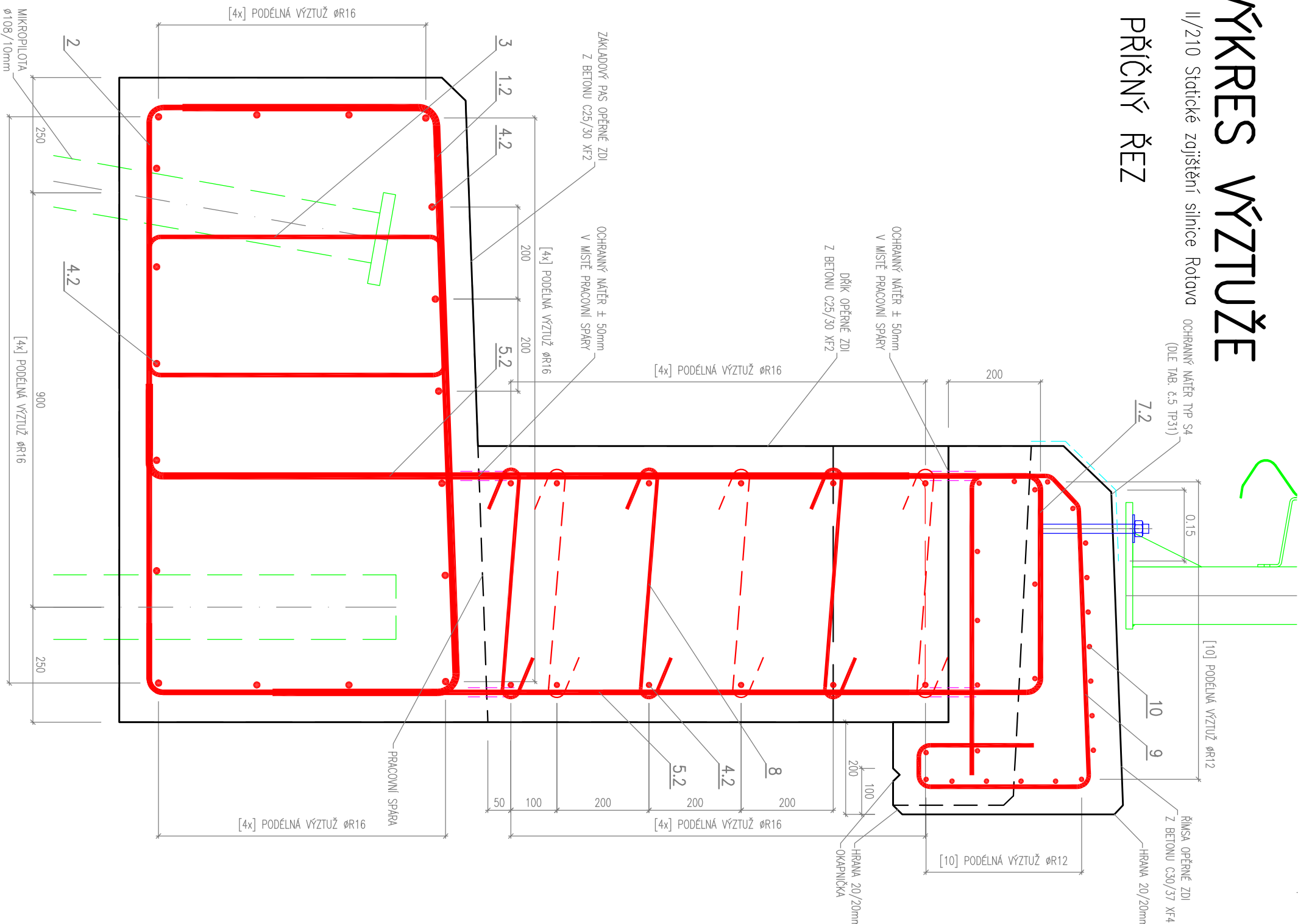
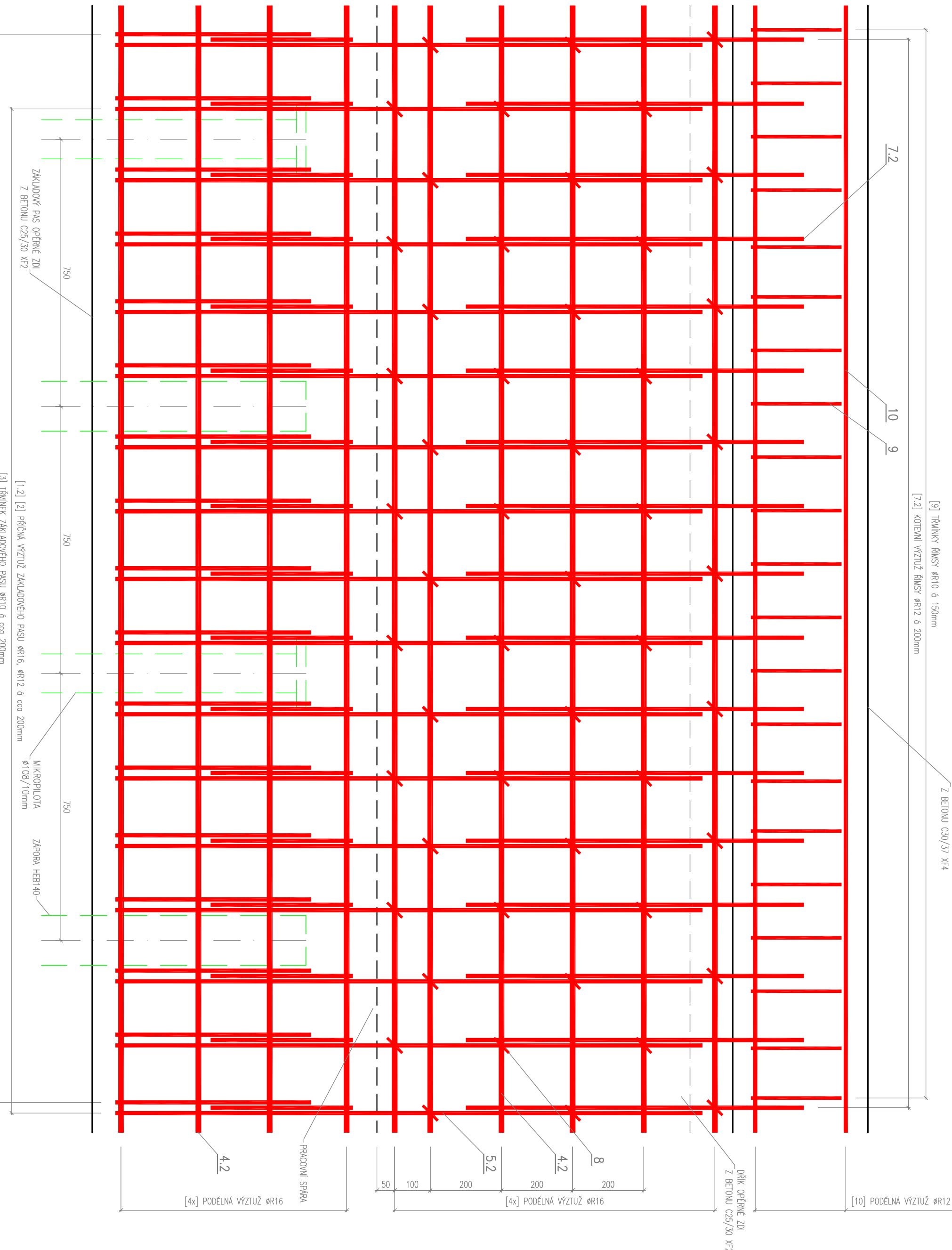


VÝKRES VÝZTUŽE

II/210 Statické zajištění silnice Rotava
PŘÍČNÝ ŘEZ



POHLED



MĚŘÍKO 1:10

MINIMÁLNÍ Vnitřní PROJEKTY ZAKLADŮ BETONOVÉ VÝZTUŽE (B500)			
PROJEKT VÝZTUŽE	Ø A ŘÍMSY	Ø R	Ø R
Ø < 10mm	Ø = 40	Ø = 100	Ø = 100
Ø > 10mm	Ø = 10	Ø = 100	Ø = 100

VÝZTUŽ JE KOTVENÁ V OSE PRŮJMU VÝZTUŽE (K TĚLEČKOVÉMU PRŮSĚČKU PRÁMKU Ø80)

KOTVENÍ VÝZTUŽE ØR10
MINIMÁLNÍ KOTVENÍ VÝZTUŽE: 45 mm
UVEDENÉ KOTVENÍ VÝZTUŽE: 55 mm

POZNÁMKA:
- PLOŠNÁ VÝZTUŽ ZAKLADŮ PÁSU A ØR10 BUDOU UPŘESŇOVAT NA MÍSTĚ STAVBY S OHLEDEM NA SKUTEČNOSTI
POLOHU SYSTÉMU A KOTVENÍMI VÝZTUŽI

AZ CONSULT, spol. s r.o.
číslo zakázky: 23/212
Výrobek uvolněn k použití
Datum: 23.12.2024

BETON C12/15 X0 – PODKLADNÍ A SPADOVÝ BETON
BETON C25/30 XF2, XD1, XC4 – ZÁKLAD A ŘÍMSA
BETON C30/37 XF4, XD3, XC4 – ŘÍMSA
BETONÁŘSKÁ OCEL B 500 B (10 505)

Soutěžní systém: JTSK
výběrový systém: Bv

Děkuji prof.:		Ing. Martin Komín	
Vypracoval:		Ing. Martin Komárník	
Kontrola:		Bc. Michaela Sedláčková	
Město:		Rotava	
Objednatel:		Krajská správa a údržba silnic Karlovarského kraje	
Město:		Za souhrnu:	
Formát:		4A4	
Supraf:		DUSP/PDPS	
Č. zak.:		23/212	
Datum:		5.2024	
Měřítko:		1:10	
Přehled:		Č. přílohy:	
VÝKRES VZTUŽE		D7	

DOKUMENTACE LZE UŽÍVAT POUZE VE SMYSLU PŘEDLOŽENÉ SMLOUVY O DÍLO, KOTROVÁNÍ A ROZŠŘŮROVÁNÍ POUZE PO PŘEDCHOZÍM SOUHLÁSÍ AZ CONSULT, spol. s r.o.